

## **2. Verkeer, vervoer en waterstaat**



## 2.1 Verkeer en vervoer

### Doelstellingen

Optimaliseren van de verkeersveiligheid voor alle verkeersdeelnemers

### Maatregelen

(Grootschalig) onderhouden van voet- en fietspaden en openbare verlichting



Afspraken maken via de Regionale Projectgroep Verkeersveiligheid over subsidieaanvragen en uitvoering van maatregelen en projecten



Creëren van meer bewustzijn bij verkeersdeelnemers door middel van gedragsbeïnvloeding en verkeerseducatie zoals School op seef en de Mono-campagne



### Uitvoeren van projecten uit het uitvoeringsprogramma 'Bereikbaar Papendrecht'

Het uitvoeringsprogramma 'Bereikbaar Papendrecht' heeft betrekking op het verbeteren van de bereikbaarheid, verkeersveiligheid en leefbaarheid.



In overleg met scholen inzetten op verbetering parkeergedrag en evaluatie van eerder doorgevoerde fysieke maatregelen om de verkeersveiligheid rond scholen te verbeteren



Waarborgen van bereikbaarheid voor alle verkeersdeelnemers

### Maatregelen

Deelnemen aan regionale lobby gericht op verbeterde doorstroming op het hoofdwegennet (A15/A16/N3)



Monitoren van sluipverkeer (vooral van vrachtwagens) over de Burgemeester Keijzerweg en onder de aandacht brengen van Rijkswaterstaat onder de noemer van 'verkeersdrukte'



## Aantrekkelijk houden of verbeteren van de leefomgeving van de inwoners van Papendrecht door middel van onderhoud van wegen



### Kwaliteit

#### Wat hebben we ervoor gedaan

Bij grootschalig onderhoud of vervangingsprojecten houden we rekening met de hemelwaterverwerking, natuurbeleving en het verkeer.

In de Da Costastraat vond een pilot plaats als het gaat om participatie, met als doel de bewoners in het ontwerp te betrekken en mee te laten denken (co-productie). In het kader van het vergroenen van de Stellingmolen is Woonkracht 10 eind 2019 gestart met de aanleg van ruim 50 geveltuinen. Vanuit gemeentelijke kant wordt dit project ondersteund en gefaciliteerd.

### Kwaliteit en functie van de wegen en alle civiele objecten in stand houden

### Maatregelen

#### Openbare ruimte beheren en onderhouden volgens het Civiel Technisch Beheerplan.

Toelichting: Het Civiel Technisch Beheerplan 2018-2021 maakt inzichtelijk hoe, waar, wanneer en tegen welke kosten het stedelijk beheer van de gemeente Papendrecht haar civiel technische onderdelen in de openbare ruimte beheert en onderhoudt



### Toepassen klimaat adaptieve maatregelen in de openbare ruimte waarbij groen beeldbepalend is



## Stimuleren van het fietsgebruik

### Maatregelen

Uitvoering geven aan maatregelen en projecten komend uit de Fietsstructuur Papendrecht om fietsgebruik te stimuleren



## Electrische mobiliteit bevorderen

### Maatregelen

In het najaar 2020 de basis leggen voor een concessie voor een laadpaal infrastructuur en deze zo mogelijk in 2021 implementeren



## Samenwerkingspartners

- Drechtsteden gemeenten
- Fietsersbond
- Provincie
- Andere overheidsinstanties
- Marktpartijen rond elektrische auto's en infrastructuur deelauto's

## **2.2 Parkeren**

### **Doelstellingen**

**Bevorderen gebruik parkeergarages**

### **Maatregelen**

**Onderzoeken van de mogelijkheden om ook in parkeergarage De Meent abonnementen voor werknemers toe te staan**



### **Kwaliteit**

#### **Wat hebben we ervoor gedaan**

De Meent zit vol op piekmomenten. Zie 1b.

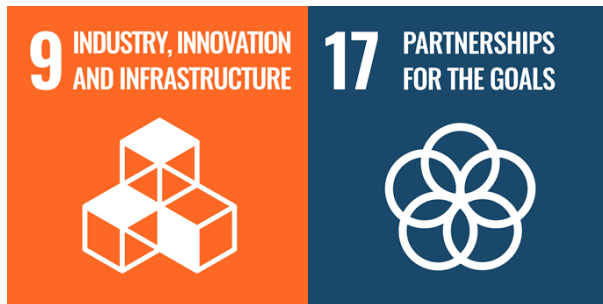
## 2.3 Recreatieve havens

### Doelstellingen

Waarborgen van de bereikbaarheid van de Jachthaven

### Maatregelen

Uitvoeren beheer en onderhoud haven (baggeren e.d.) in samenwerking met de gemeente Dordrecht



### Kwaliteit

#### Wat hebben we ervoor gedaan

Het beheer en onderhoud van de haven is in 2019 in samenwerking met de gemeente Dordrecht volgens plan uitgevoerd.

### Samenwerkingspartners

- Gemeente Dordrecht en Watersportvereniging Papendrecht



## 2.4 Economische havens en waterwegen

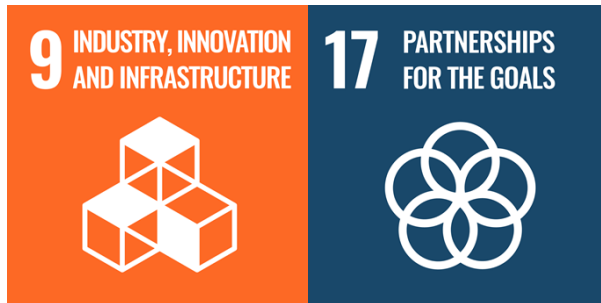
### Doelstellingen

Waarborgen van de bereikbaarheid van de havens (Kooihaven, Ketelhaven, Schaarhaven en Johannahaven)

### Maatregelen

Uitvoeren beheer en onderhoud havens (baggeren e.d.) in samenwerking met de gemeente Dordrecht

De Johannahaven is een particuliere haven.

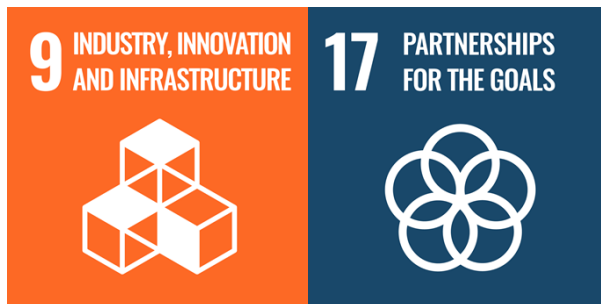


### Kwaliteit

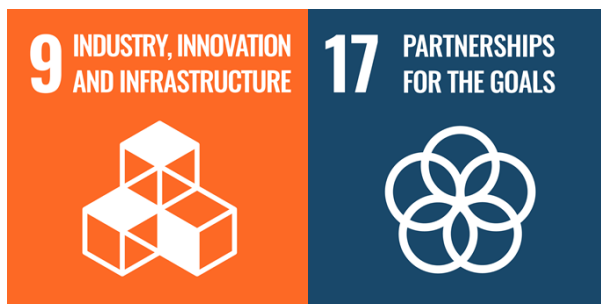
#### Wat hebben we ervoor gedaan

Het beheer en onderhoud van de haven is in 2019 in samenwerking met de gemeente Dordrecht volgens plan uitgevoerd.

Nader verkennen en uitwerken van de (structurele) vervanging van de kademuur bij de Loswal in de Kooihaven



Uitvoeren nautisch beheer voor de Kooihaven, Ketelhaven en Schaarhaven in samenwerking met het Havenbedrijf Rotterdam



## **Samenwerkingspartners**

- Gemeente Dordrecht
- Havenbedrijf Rotterdam

## 2.5 Openbaar vervoer

### Doelstellingen

Verbeteren van het openbaar vervoer

### Maatregelen

Uitvoering geven aan het uitvoeringsprogramma Bereikbaar Papendrecht



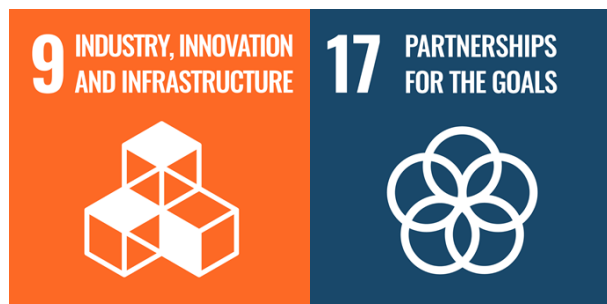
Met de provincie meedenken, ontwerpen en toezicht houden op de uitvoering van nieuwe R-net bushaltes in de gemeente



Stimuleren van het gebruik maken van aanvullende systemen openbaar vervoer zoals o.a. e-wheels en zorglijn



Stimuleren van overleg over versterking van het openbaar vervoer, zoals een lightrail verbinding met Rotterdam



## Samenwerkingspartners

- Regio gemeenten
- Provincie
- Openbaar vervoer aanbieders

### Wat mag het kosten ?

Bedragen x €1.000

Exploitatie	Realisatie 2019	Begroting 2020	Begroting 2021	Begroting 2022	Begroting 2023	Begroting 2024
Lasten						
<b>Verkeer en vervoer</b>	<b>-3.457,93</b>	<b>-3.740,00</b>	<b>-4.374,80</b>	<b>-4.553,68</b>	<b>-4.689,36</b>	<b>-4.835,38</b>
<b>Parkeren</b>	<b>-918,06</b>	<b>-930,08</b>	<b>-946,02</b>	<b>-965,20</b>	<b>-976,91</b>	<b>-970,29</b>
<b>Economische havens en waterwegen</b>	<b>-223,11</b>	<b>-113,78</b>	<b>-106,49</b>	<b>-106,45</b>	<b>-101,90</b>	<b>-101,90</b>
<b>Openbaar vervoer</b>	<b>-168,65</b>	<b>-146,83</b>	<b>-162,00</b>	<b>-162,00</b>	<b>-162,00</b>	<b>-162,00</b>
<b>Totaal Lasten</b>	<b>-4.767,74</b>	<b>-4.930,69</b>	<b>-5.589,31</b>	<b>-5.787,33</b>	<b>-5.930,18</b>	<b>-6.069,58</b>
Baten						
<b>Verkeer en vervoer</b>	<b>34,47</b>	<b>13,50</b>	<b>4,00</b>	<b>4,00</b>	<b>4,00</b>	<b>4,00</b>
<b>Parkeren</b>	<b>573,00</b>	<b>578,50</b>	<b>581,00</b>	<b>580,00</b>	<b>580,00</b>	<b>580,00</b>
<b>Economische havens en waterwegen</b>	<b>140,37</b>	<b>143,00</b>	<b>143,00</b>	<b>143,00</b>	<b>143,00</b>	<b>143,00</b>
<b>Totaal Baten</b>	<b>747,85</b>	<b>735,00</b>	<b>728,00</b>	<b>727,00</b>	<b>727,00</b>	<b>727,00</b>
<b>Resultaat</b>	<b>-4.019,90</b>	<b>-4.195,69</b>	<b>-4.861,31</b>	<b>-5.060,33</b>	<b>-5.203,18</b>	<b>-5.342,58</b>